

クリーン環境の見える化

1) ボックスに全て納めて移動、機動的な測定が行えます。

- ・クリーンルーム、クリーンブースの立ち上げ時や定期的な確認時にご使用ください。
- ・また、歩留が悪くなった生産ラインのスポット的な測定でも利用できます。
- ・システムを固定して使えば生産ラインの常時監視としてご使用いただけます。

2) コンパクトなパーティクルセンサで清浄度と温湿度を監視

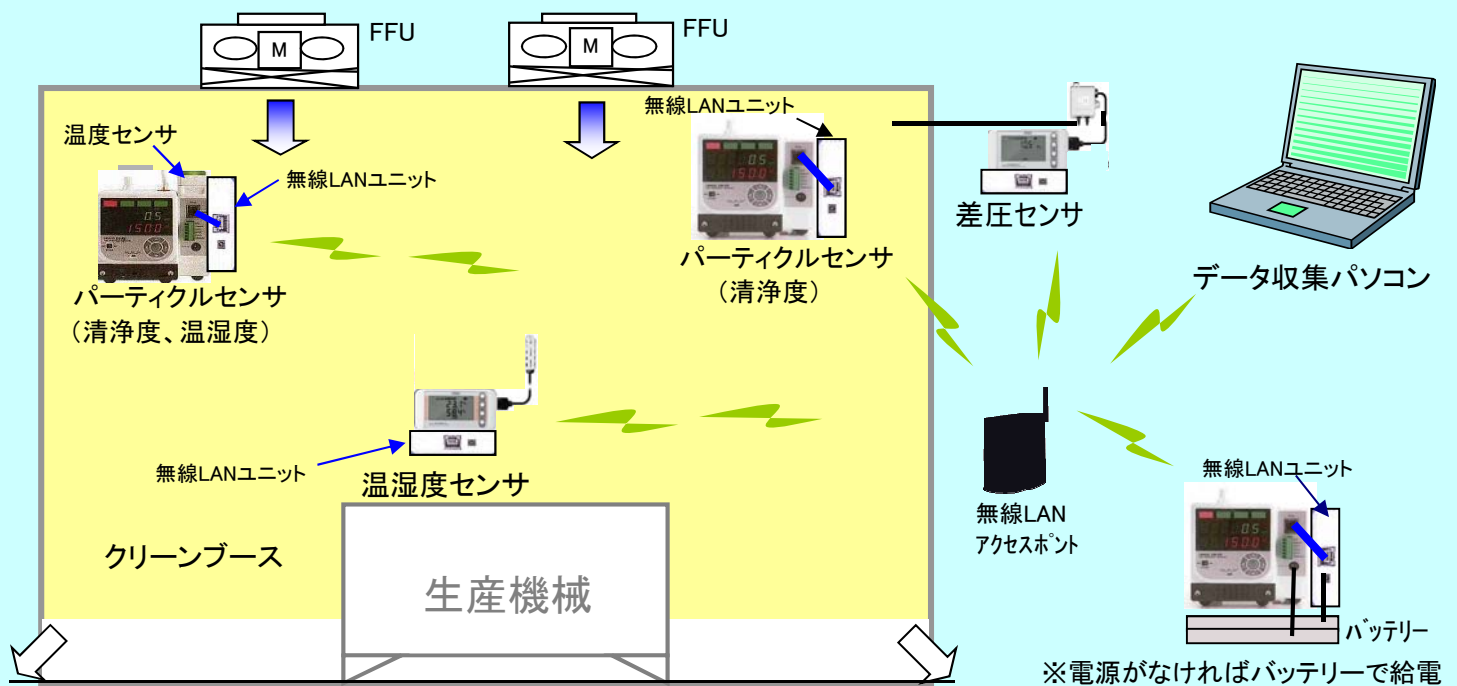
- ・0.3 μ m以上、0.5 μ m以上、1.0 μ m以上の3チャンネル／吸引量2.8L/min以上のパーティクルセンサとセンサメーカーのソフトを利用

3) 無線LAN利用で配線不要 センサの設置が簡単

- ・クリーンルームやクリーンブースの重要ポイントの清浄度確認が容易に行えます。

4) 差圧センサ、温湿度センサも常備

- ・総合的な環境監視が行えます。



※有線LANでもシステム構築は可能です。

上記のシステムが1つのボックスに収納できます。



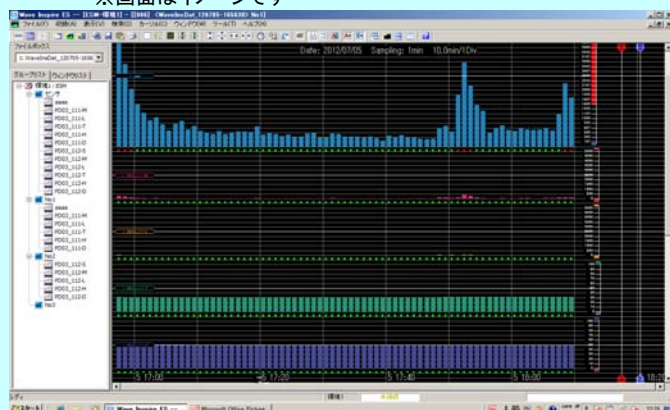
キャリアが付いているので、持ち運びが簡単です。

(収納例: ノートパソコン、パーティクルカウンタ3台、
差圧センサ、温湿度センサ各1台)

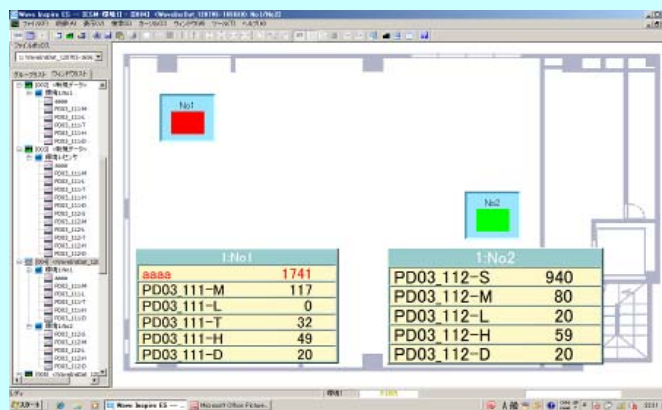
仕様

項目	仕様	備考	
監視項目	清浄度、温度、湿度、差圧		
ソフトウェア	センサメーカーソフトを利用。棒グラフウィンドウ、折れ線グラフウィンドウ、マップウィンドウ、収録設定画面など		
分散型 パーティクル センサ	粒径	0.3 μ m、0.5 μ m、1.0 μ mの3チャンネル	※1 バッテリー給電では約6時間の測定が可能です  パーティクルセンサ
	吸引量	2.8L/min以上(吸引ファン内蔵)	
	通信	LANポート(TCP/IP)	
	本体表示	レベル表示：4段階(パーティクル量に応じてレベル設定可能) 測定項目・測定値表示(清浄度、温度、湿度、簡易露点切替)	
	出力信号	アラーム判定(2出力)やエラーをフォトカプラ出力	
	寸法重量	120W×91D×136H 約1.7kg	
	電源	1 Φ 100V(ACアダプター)またはバッテリーユニットより給電※1	
温湿度センサ	温湿度センサをパーティクルセンサに追加接続可能 温度：-25~+60 $^{\circ}$ C 精度： \pm 0.3 $^{\circ}$ C(25 $^{\circ}$ Cにて) 湿度：0~99%RH 精度： \pm 2.5%(25 $^{\circ}$ C 10~85%RHにて)		
温湿度 センサ	センサヘッド 測定範囲・精度	ケーブルタイプ(ケーブル長さ1.5m) 温度：-25~+60 $^{\circ}$ C 精度： \pm 0.3 $^{\circ}$ C(25 $^{\circ}$ Cにて) 湿度：0~99%RH 精度： \pm 2.5%(25 $^{\circ}$ C 10~85%RHにて) 固定タイプ 温度：0~60 $^{\circ}$ C 精度： \pm 0.3 $^{\circ}$ C(25 $^{\circ}$ Cにて) 湿度：25~85%RH 精度： \pm 2.5%(25 $^{\circ}$ C)	 ケーブルタイプ 固定タイプ 温湿度センサ
	表示	温度、湿度の測定値を液晶表示	
	通信	LANポート(TCP/IP)	
	記録装置	内部メモリ 約8500データ/外部:SDカード*SDHC対応	
	出力信号	アラーム判定をフォトカプラ出力	
	電源	1 Φ 100V(ACアダプター)	
	本体寸法重量	117.2(W)×24.6(D)×56.8(H) 約500g(梱包状態)	
差圧 センサ	センサヘッド 測定範囲・精度	差圧：-500~+500Pa 精度：指示値の \pm 3% \pm 0.2Pa(23 $^{\circ}$ Cにて)	 差圧センサ
	表示	差圧測定値を液晶表示	
	通信	LANポート(TCP/IP)	
	記録装置	内部メモリ 約11000データ/外部:SDカード*SDHC対応	
	出力信号	アラーム判定をフォトカプラ出力	
	電源	1 Φ 100V(ACアダプター)	
本体寸法重量	117.2(W)×24.6(D)×56.8(H) 約500g(梱包状態)		

画面例 ※画面はイメージです



【棒グラフウィンドウ】



【マップウィンドウ】



最適環境空間を最新の技術でお届け致します
三宝電機株式会社
 Sanpo Electrical And Mechanical Engineering Corporation

本社：〒531-0076 大阪市北区大淀中1-5-1
 営業問い合わせ：TEL:06-6451-3389 FAX:06-6451-3369
 技術問い合わせ：TEL:06-6451-3341 FAX:06-6451-3342
<http://www.seamec.co.jp>